

COPTR

GEWITTER-WARNSYSTEME



Informations-Display








Wetterdaten-Messung




Vollautomatische Alarmierung

DAS COPTR® GEWITTER-WARNSYSTEM MIT PUNKTGENAUER WETTERDATEN-MESSUNG

Faktische Wetterdaten für die Arbeits- und Rechtssicherheit auf Ihrer Baustelle bei Gewitter und Unwettergefahr.

-  **Kostenminimierung** bei Schlechtwetter bedingter Betriebsunterbrechung - Betriebsunterbrechung nur bei gemessener, nachweislicher Gefahr
-  **Überwachen** Sie Ihre Anlage vollautomatisch mit dem neuesten Stand der Technik bei der Gewitterwarnung, entspricht DIN IEC 62793 (VDE 0185-236)
-  **Vollautomatische Funktion** - keinerlei Personalbindung mehr zur Überwachung, Warnung und Entwarnung vor Gewittern
-  Sekunden- und abstandsgenaue Dokumentation jedes einzelnen Blitzes und minütliche Aufzeichnung aller relevanten **Wetterdaten nach Berliner Modell**
-  Vorbeugung gegenüber **Regress- und Schadenersatzansprüchen**, denn ein tatsächlicher **Schlechtwettertag** muss immer im Einzelfall und regional überprüft werden. Bereiten Sie sich mit einer verlässlichen Datenlage darauf vor!

DAS COPTR® GEWITTER-WARNSYSTEM - GUTE GRÜNDE FÜR MEHR SICHERHEIT

-  Jahrelange Erprobung in vielen Zielgruppen, z. B. auch in zahlreichen **Bundesliga-Stadien**
-  Amtliche und anerkannte Datenquellen **SIEMENS AG und Deutscher Wetterdienst (DWD)**
-  **Wirtschaftlichkeit durch punktgenaue Warnung** statt Arbeitsunterbrechung aufgrund subjektiver Einschätzung
-  Individuell konfigurierbar für jede Anlagengröße und auf die Anforderungen aus der Handlungs- und Prozesskette des Sicherheitskonzeptes
-  Wartung, Update und Full-Service bei unterschiedlichen Finanzierungsmodellen
-  Referenzen:
Mercedes-Benz Arena, VfB Stuttgart, 1. FC Köln, 1. FC Kaiserslautern, FC Schalke 04, Sportschule Hennef, Golfclub Köln (Refrath), Golfclub München-Eichenried sowie viele weitere Golfanlagen, Freibäder, Fussballplätze und Open-Air Veranstaltungen



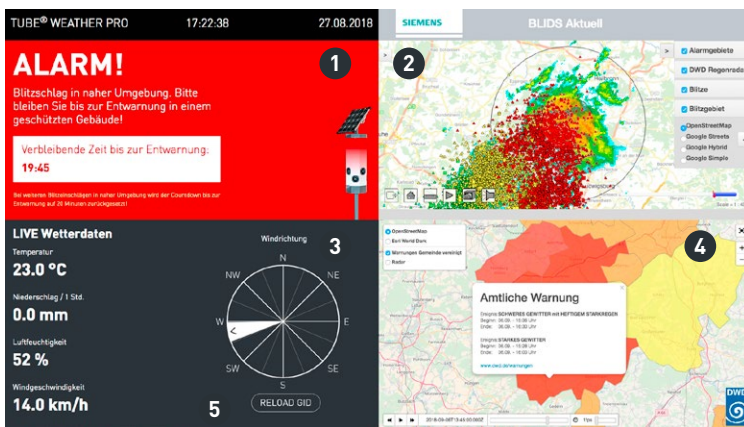
Vollautomatische Alarmierung mit Sirene oder Sprachlautsprecher mit bis zu 116 dB sowie LED als Status-Anzeige

High-End Wetterstation mit Online-Protokollierung aller relevanten Daten zur punktgenauen Wetterlage.



Gewitter-Informations-Display und Status-Abfrage per Smartphone inkl. Bodenfrostsensor und Anzeige

VERLÄSSLICHE INFORMATIONEN UND SICHERHEIT AUF EINEN BLICK. DAS EINZIGARTIGE COPTR® GEWITTER-INFORMATIONSDISPLAY MIT WETTERDATEN.



- 1 Statusanzeige**
Anzeige des aktuellen Gewitter-Warnstatus nach Ampelsystem (rot/gelb/grün) und Countdown bis zur Entwarnung.
- 2 Siemens BLIDS**
Zoombare Live-Anzeige der Blitzaktivität, sowie des Warn- und Alarmbereichs mit dem überwachten Standort im Zentrum.
- 3 Live-Wetterdaten mit Datenbankanbindung**
Anzeige relevanter Wetterdaten einer eigenen Wetterstation mit minutengenauer Protokollierung hinsichtlich Schlechtwetter, Schlechtwetterregelung (Orkan, Frost, Starkregen uvm.)
- 4 DWD Niederschlagsradarfilm + DWD Unwetterwarnungen**
Zoombare Anzeige der WX Niederschlags-Radarprognose des DWD (Deutscher Wetterdienst). Anzeige amtlicher Unwetterwarnungen des DWD. Punktgenau für Ihren Standort.
- 5 RELOAD-Button**
Schnellzugriff für einen Neustart des Systems.

Die in dieser Broschüre präsentierten Produkte, der Tube®, der Tube® Siren und der Cube sind gebrauchsmusterrechtlich Nr. 20 2015 003 446 und Nr. 20 2013 006 598.2, sowie Patent Pending EU-Nr. 16168246.3 für die Coptr GmbH zum Schutz angemeldet.